

4 2-3 Achsenhandlings, Handlings mit Zuführungen und Teileübergabe

Pick & Place Handlings bis max. 10 kg Masse (Werkstückgewicht) mit Linearantrieb/Direktantrieb als Servoantriebe oder Pneumatik- Handling.

Wir fertigen nach Kundenwunsch X-Y-Z-Achsen mit Greifer.

Linearantriebe mit Kugelumlauf Führungen u. Hall-Sensor.

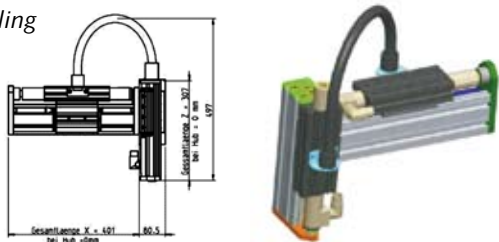
Verfahrgeschwindigkeit: max. 3,5-4 m/s

Beschleunigung: max. 35-40m/s²

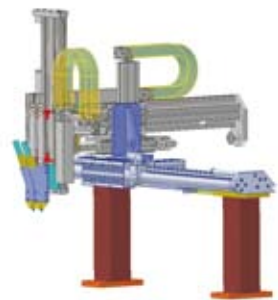
Hublängen: max 1800mm

Wiederholgenauigkeit: +/-0,05mm bis 0,01mm mit Meßsysteme

2D-Handling



3D-Handling



5 Fügemodule mit integrierter Kraft-Weg-Überwachung von Promess

Unsere Kernkompetenz liegt in der Entwicklung hochwertiger Standardkomponenten und kompletter Technologien zur Lösung komplexer Montage- und Prüfaufgaben. Das Produktspektrum umfasst universelle Drehmomentmodule, Fügeüberwachungssysteme, sowie eine breite Palette universeller Fügmodule für unterschiedlichste Anwendungen.



Unsere Fügemodule mit integrierter Kraft-Weg-Überwachung von Promess sind eine wirtschaftliche Alternative zu klassischen Einpresssystemen und bieten eine Reihe weiterer Vorteile:

- extrem robuster Aufbau, geeignet für lange Nutzungsdauer
- schnelle Zyklen und kurze Taktzeiten durch hohe Geschwindigkeiten und Beschleunigungen
- geringes radiales Spiel
- flexibel und exakt für ein breites Anwendungsspektrum
- schnelles Umrüsten möglich
- leise und sauber im Einsatz

6 ADACTECH Dosiertechnik

Vom Hand-Dosiergerät über Zeit/Druck gesteuerten oder Volumen gesteuerten Dosierventilen bis zu piezoelektrischen Mikrodosierventilen und abgestimmten Programmier- und Kontrolleinheiten können wir alles aus einer Hand bieten. Passende Behälter, Fasspumpen und weiteres Zubehör stehen unseren Kunden außerdem zur Verfügung.



Durch die hohe Kompetenz im Bereich Feindosieren bei Ölen, Fetten und in der Klebetechnik hat sich ADACTECH einen Namen gemacht. Höchster Wert wird dabei auf den persönlichen Kundenkontakt und die Qualität der Produkte gelegt. Sprechen Sie uns an. Wir beraten Sie gern.

DEBUS + CO. GMBH

Produkt-Information zu den Themen:

1 Zuführsysteme mit Kameraerkennung

2 Steilförderer, Bandbunker, Bänder

3 Zuführungen für Sonderanwendungen

4 2-3 Achsenhandlings. Handlings mit Zuführungen und Teileübergabe

5 Fügemodule mit integrierter Kraft-Weg-Überwachung von Promess

6 ADACTECH Dosiertechnik

Debus + Co. GmbH

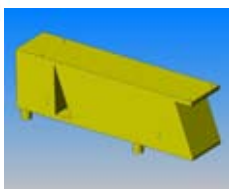
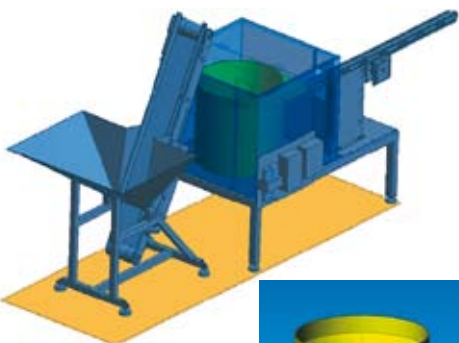
Debus + Co. GmbH
Am Ebersbach 69
D-35716 Dietzhöhlzal-1
Telefon: 02774-921824
Telefax: 02774-921825
E-Mail: info@debus-co-gmbh.de
Internet: www.debus-co-gmbh.de

1 Zuführsysteme mit Kameraerkennung

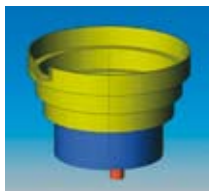
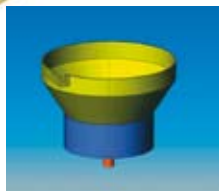
Es werden Massenteile lagerichtig einem Montageprozess zugeführt. Wir wählen dabei das für Sie geeigneteste Zuführsystem nach Ihrem Werkstück (Produkt), der gewünschten Leistung und Lage aus.

Hierbei werden folgende Systeme verwendet:

- A) Vibrationswendelförderer (Töpfe)
- B) Schiebeförderer (Plattenhubförderer)
- C) Zuführtrommel- bzw. Ringsysteme
- D) Steilförderer bzw. Kettenförderer

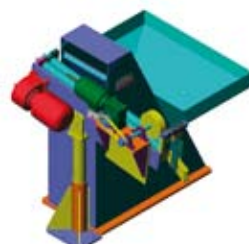


Linearförderer



Stufentöpfe und Kegeltöpfe

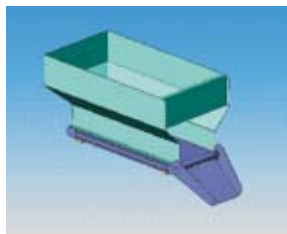
Plattenhubförderer (Stufenförderer) mit Walzensortierer für z.B. Schrauben, Nieten, Hülsen in der Getriebemontage bei Automobilherstellern eingesetzt (Foto).



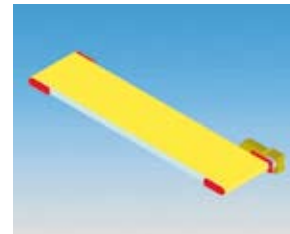
2 Steilförderer, Bandbunker, Bänder

Bandbunker von 3 bis 100 Liter. Steilförderer von 30 Liter bis 150 Liter (75 kg), Einfüllhöhe ca. 700 mm, Auslaufhöhe 1300 mm. Sondergrößen bis 1000 Liter und 3 Meter Auslaufhöhe auf Anfrage möglich. Förderbänder von 50 mm bis 800 mm Breite bis 4000 mm Länge.

Bandbunker



Förderbänder



3 Zuführungen für Sonderanwendungen

Federentwirrsysteme. Entwirrtopf DW 1 für den Handarbeitsplatz und Trommelförderer DS 300, DS 400 und DS 600 für die Automation.

Trommelförderer DS 300 – 600



Entwirrtopf DW 1

Flexibles Sortier- und Zuführsystem für Schüttgutteile

Flexibles Sortier- und Zuführsystem für unterschiedliche Schüttgutteile.

Bezeichnung / Type: Debus-Flex 2009-10



Bezeichnung / Type: Debus-Flex 2009-10

Techn. Daten: Abmessungen Zelle (L x B x H) anwendungsspezifisch
1.800 x 1000 x 1.600 mm
Arbeitsraum ca. 350mm x 350mm

Traglast : 5 Gramm bis 3kg
Wiederholgenauigkeit: +/- 0,05 mm
Takt: 30-60 Teile/min (abhängig von Gewicht und Teilegeometrie)

Anzahl der unterschiedlichen Teiletypen: 2-25 Typen. Ab 25 auf Anfrage möglich.
Steuerung: Robotersteuerung mit Siemens SPS-Steuerung S7-300 mit TP 170